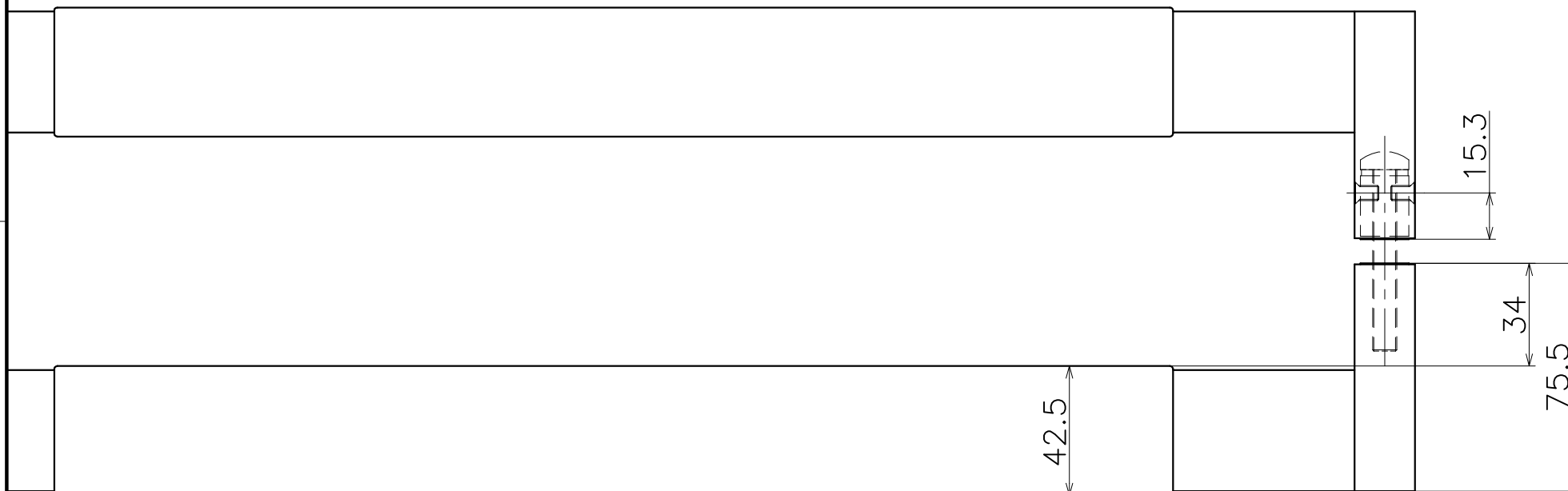


(S=1:5)

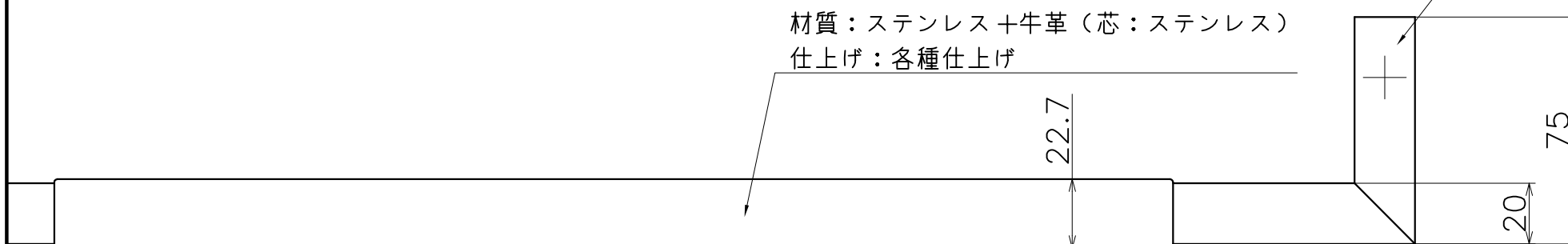
DG-083-XX-1330

表面处理：脚部	表面处理：革握り	コード
鏡面	黒	DG-083-P-1330R
鏡面	茶	DG-083-1P-1330R
鏡面	こげ茶	DG-083-2P-1330R
ヘアライン	黒	DG-083-T-1330R
ヘアライン	茶	DG-083-1T-1330R
ヘアライン	こげ茶	DG-083-2T-1330R
パールブラック	黒	DG-083-GQ-1330R
パールブラック	茶	DG-083-1GQ-1330R
パールブラック	こげ茶	DG-083-2GQ-1330R

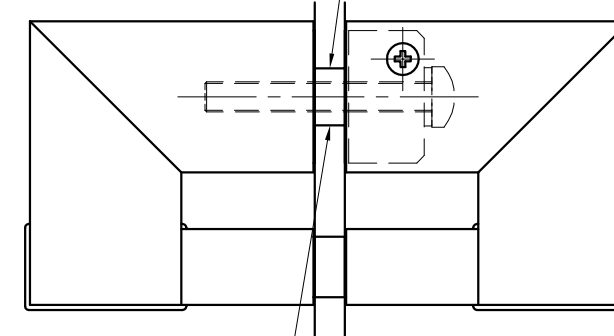


材質：ステンレス
仕上げ：各種メッキ

材質：ステンレス＋牛革（芯：ステンレス）
仕上げ：各種仕上げ



材質：ゴム
仕上げ：ブラック
※ガラス扉に取付ける場合使用



(S=1:2)

扉対応厚 40～50mm 加工穴径 ϕ 10
ガラス扉対応厚 8～12mm 加工穴径 ϕ 16

KAWAJUN
河 渚 株 式 会 社