

(S=1:5)

DA-107-XX-0900

表面处理：握り,脚部	コード
ブラストシルバー	DA-107-S-0900
ブラストブラック	DA-107-K-0900

35

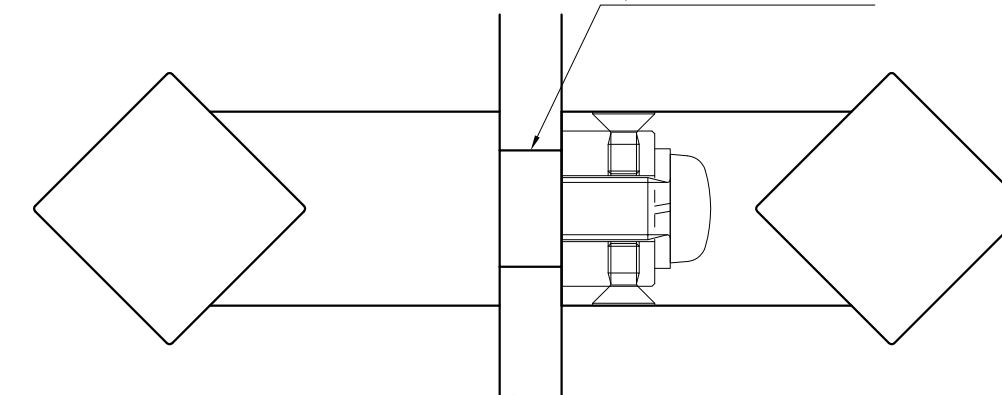
8

60

材質：アルミ
仕上げ：各種メッキ

35

材質：ゴム
仕上げ：ブラック



扉対応厚 35~53mm
ガラス扉対応厚 8~12mm

KAWAJUN
河淳株式会社